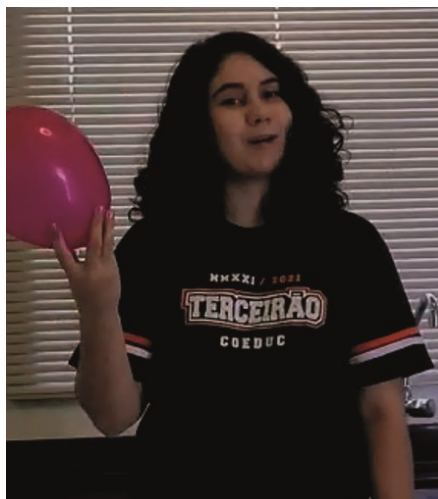
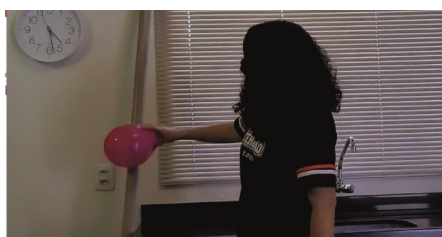
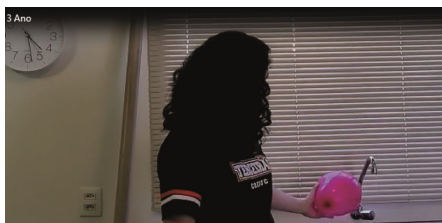


COEDUC

| Aprendendo na diversidade: o balão que atrai água



Justificativa e saberes curriculares

Força eletrostática e força de atração.

Pergunta Exploratória e Expedição Investigativa

Já pensou se fosse possível mover a água sem tocá-la?

Pesquisa de trabalhos que possa mostrar a água se deslocar sem tocar. A lei de Coulomb é uma importante lei da Física que estabelece que a força eletrostática entre duas cargas elétricas é proporcional ao módulo das cargas elétricas e inversamente proporcional ao quadrado da distância que as separa. Para isso, será usado um balão e água corrente.

Definição do Tema

Será que é possível, com tanta divergência na pandemia, realizar projetos?

Índice Inicial e Formativo

A lei de Coulomb é uma importante lei da Física que estabelece que a força eletrostática entre duas cargas elétricas é proporcional ao módulo das cargas elétricas e inversamente proporcional ao quadrado da distância que as separa.

Vale a pena ressaltar que, mesmo que as cargas tenham módulos diferentes, a força de atração entre elas é igual, uma vez que, de acordo com a 3ª lei de Newton - a lei da ação e reação -, a força que as cargas fazem entre si é igual em módulo. Essas encontram-se na mesma direção, porém, em sentidos opostos.

Articulação com o currículo e mobilização dos Saberes Escolares

Uma importante propriedade da força elétrica é que ela é uma grandeza vetorial, isto é, pode ser escrita por meio dos vetores. Os vetores são retas orientadas que apresentam módulo, direção e sentido.

Portanto, nos casos em que dois ou mais vetores de força elétrica não forem paralelos ou opostos, é necessário que se apliquem sobre eles as regras da soma vetorial, a fim de calcularmos a força elétrica resultante sobre um corpo ou partícula.

Cooperação e cidadania: os princípios e valores do Programa são trabalhados com os alunos, mostrando que podemos aprender com experiências simples com materiais reciclados.

Comunidade de aprendizagem

Os alunos tiveram que montar a experiência com materiais que temos em casa.

Índice final

A avaliação foi através de vídeo e fotos apresentados pela aluna.

FICHA TÉCNICA

ETAPA DE ENSINO
Ensino médio

TURMA
3º ano

QUANTIDADE DE ALUNOS
1

EDUCADORES
Ivaldir da Silva Gavin Junior

ASSESSORIA PEDAGÓGICA
Marcia Regina Simpioni Carraro

DATA INICIAL
03/03/2021

DATA FINAL
30/03/2021