

CEI: Vereador Oriel Mendes Lucas

Linguagem Lúdica

Justificativa/ Saberes Curriculares

Busca potencializar as múltiplas linguagens no processo de ensino e aprendizagem das crianças por meio de sua comunicação, visual, corporal e oral.

Pergunta Exploratória / Expedição

Investigativa

Como posso me comunicar?

Sala de aula.

Foram realizadas atividades com músicas de imitação dos sons dos animais por meio de vídeos com danças e uma conversa sobre onde moram os bichos e seus sons, brincadeiras com brinquedos recicláveis, narrações de histórias e interpretação oral.

Definição do Tema

Comunicação Lúdica. Que animal é esse? Qual é o seu som?

Linguagem Lúdica

Índice Inicial e Formativo

As crianças conhecem e reconhecem alguns animais apresentados e seus sons como: o gato, o pato, o galo, o cavalo, o boi, o cachorro, a ovelha, o peixe e o porco. Todos fizeram as imitações usando músicas e brincadeiras.

Como potencializar as habilidades das múltiplas linguagens e ampliar o desenvolvimento da fala das crianças a partir do som dos animais que elas conhecem?

Articulação com o currículo/ Mobilização dos Saberes Escolares

O eu, o outro e o nós; corpo, gestos e movimentos; traços, sons, cores e formas; escuta, fala, pensamentos e imaginação; espaços, tempos, quantidades, relações e transformações;

(EI02E001) Demonstrar atitudes de cuidado e solidariedade na interação com crianças e adultos. (EI02E003) Compartilhar os objetos e os espaços com crianças da mesma faixa etária e adultos. (EI02E004) Comunicar-se com os colegas e os adultos, buscando compreendê-los e fazendo-se compreender. (EI02CG01) Apropriar-se de gestos e movimentos de sua cultura no cuidado de si e nos jogos e brincadeiras. (EI02CG02) Deslocar seu corpo no espaço, orientando-se por noções como em frente, atrás, no alto, embaixo, dentro, fora etc., ao se envolver em brincadeiras e atividades de diferentes naturezas. (EI02CG05) Desenvolver progressivamente as habilidades manuais, adquirindo controle para desenhar, pintar, rasgar, folhear, entre outros. (EI02TS03) Utilizar diferentes fontes sonoras disponíveis no ambiente em brincadeiras cantadas, canções, músicas e melodias. (EI02EF01) Dialogar com crianças e adultos, expressando seus desejos, necessidades, sentimentos e opiniões. (EI02EF03) Demonstrar interesse e

atenção ao ouvir a leitura de histórias e outros textos, diferenciando escrita de ilustrações, e acompanhando, com orientação do adulto-leitor, a direção da leitura (de cima para baixo, da esquerda para a direita). (EI02EF04) Formular e responder perguntas sobre fatos da história narrada, identificando cenários, personagens e principais acontecimentos. (EI02ET03) Compartilhar, com outras crianças, situações de cuidado de plantas e animais nos espaços da instituição e fora dela.

Cooperação, cidadania, respeito à diversidade, diálogo.

Este projeto foi desenvolvido nos princípios e valores articulados no respeito e amor aos animais, demonstrando o cuidado e a dedicação que devemos ter com os animais de estimação.

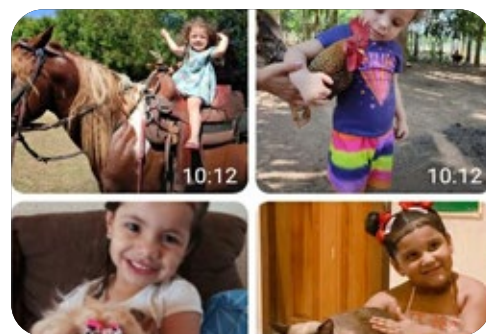
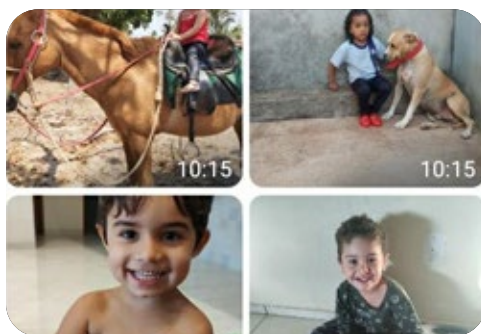
Linguagem Lúdica

Comunidade de Aprendizagem

Tivemos participação das famílias, enviando fotos das crianças com seus animais de estimação, nos mostrando assim o que eles já conheciam.

Índice Final

A realização deste projeto possibilitou o desenvolvimento harmonioso da criança nas áreas social, cultural, expressiva, cognitiva, motora, afetiva, perceptiva e artística.



As atividades foram desenvolvidas por meio de brincadeiras lúdicas, músicas e imitações dos bichos desenvolvendo as diversas formas de linguagens como expressão corporal, desenvolvimento oral e linguagem musical. Foram realizadas atividades com contações de histórias representadas por fantoches, arte com pinturas e colagens enfeitando os bichos.

Mostra Pedagógica/ Cooperativa

A mostra pedagógica foi realizada no ambiente escolar com as atividades feitas pelas crianças. Foi aberto para a comunidade escolar, onde cada família teve a oportunidade de interagir e participar do evento durante o período de aula.

FICHA TÉCNICA

CEI: Vereador Oriel Mendes Lucas

Etapa de ensino: Educação infantil

Turma: Jardim I A e Jardim I B

Quantidade de alunos: 35

Educadores: Adriélia de Almeida Xavier, Fabíola Aparecida Da Silva, Evelyn Figueiredo Tavares

Assessoria pedagógica: Rosa Maria Ferreira Botassin

Estado: Mato Grosso

Município: Pontes e Lacerda

Cooperativa: Sicredi Biomas

Data inicial: 03/10/2022

Data final: 17/10/2022